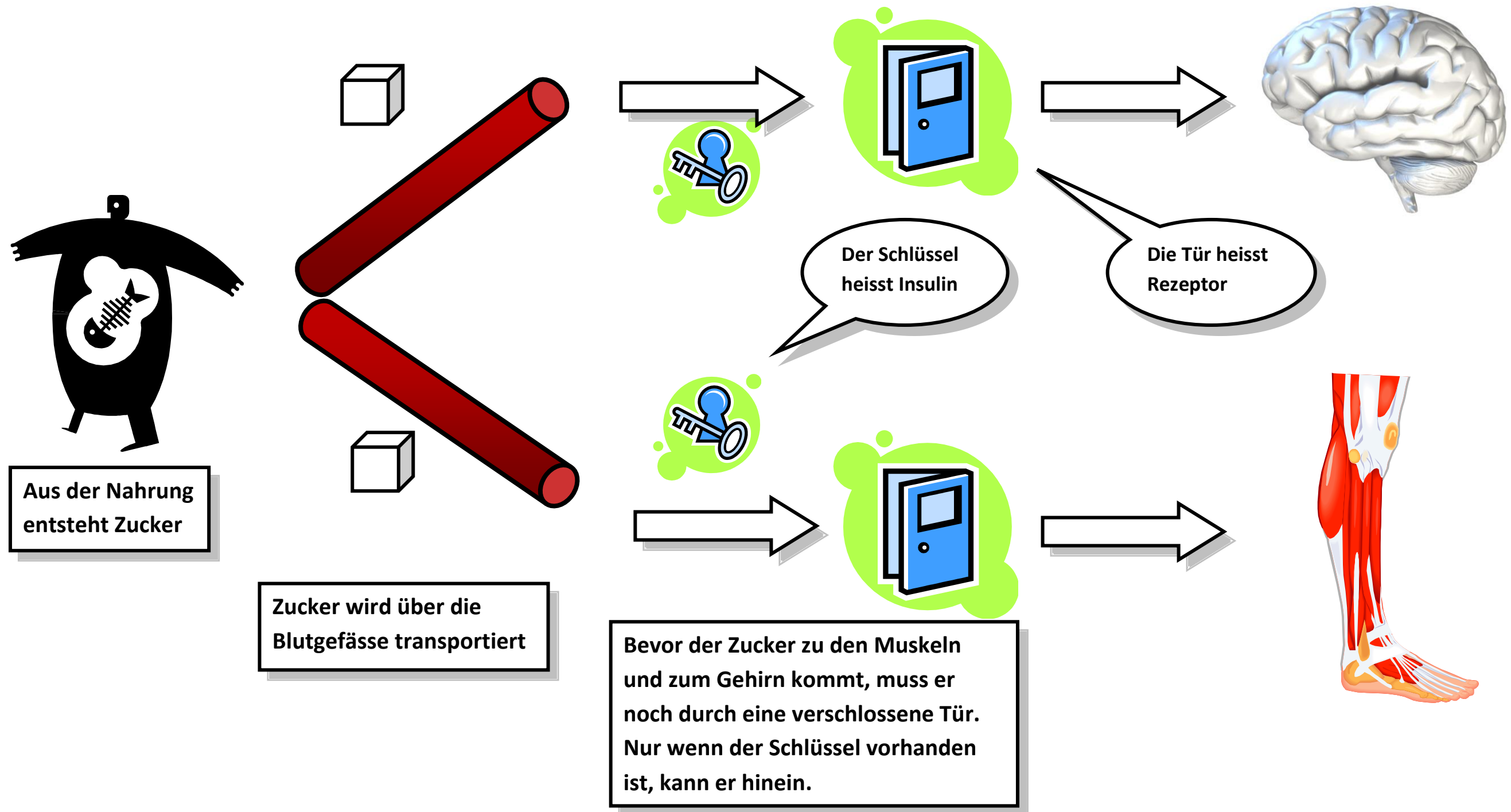


Der Weg des Zuckers im Körper



Aus der Nahrung entsteht Zucker

Zucker wird über die Blutgefäße transportiert

Bevor der Zucker zu den Muskeln und zum Gehirn kommt, muss er noch durch eine verschlossene Tür. Nur wenn der Schlüssel vorhanden ist, kann er hinein.

Der Schlüssel heisst Insulin

Die Tür heisst Rezeptor

